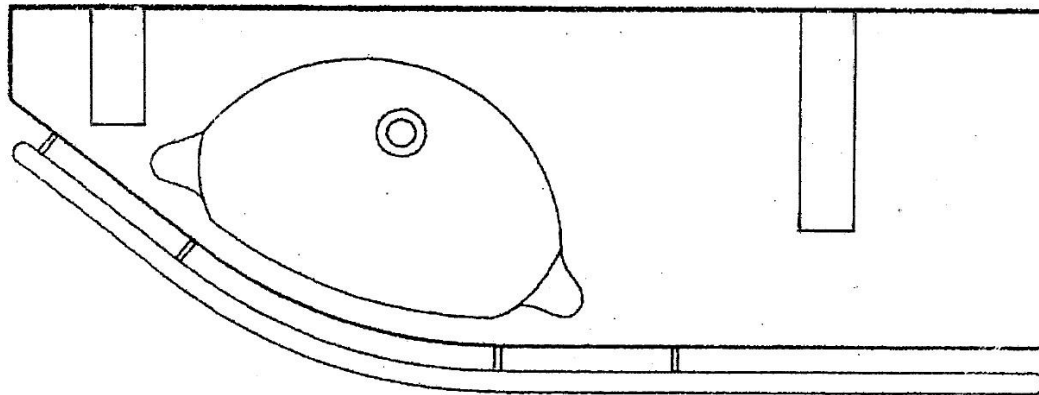
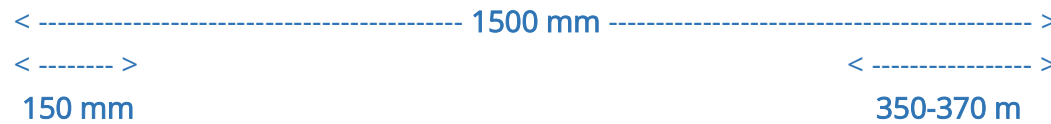


4800 & 4805 KAMI-TASOALTAIDEN ASENNUSOHJE



Asennuskorkeus **800 mm**.

Puhdista pinnat huolellisesti rasvasta ja irtoliasta. Merkitse kannakkeiden paikat.
Levitä Sikabond T2 liimamassaa noin 2 mm kerros ja paina pinnat tukevasti toisiinsa.
Anna liimauksen kuivua lämpimässä ja kuivassa noin vuorokausi.
Käytä seinämateriaaliin sopivia kiinnitystarvikkeita.



HANI-Tuote Oy
Joentaustankatu 9
33330 Tampere

puh. 03-3433499
hani-tuote@hani-tuote.fi
www.hani-tuote.fi